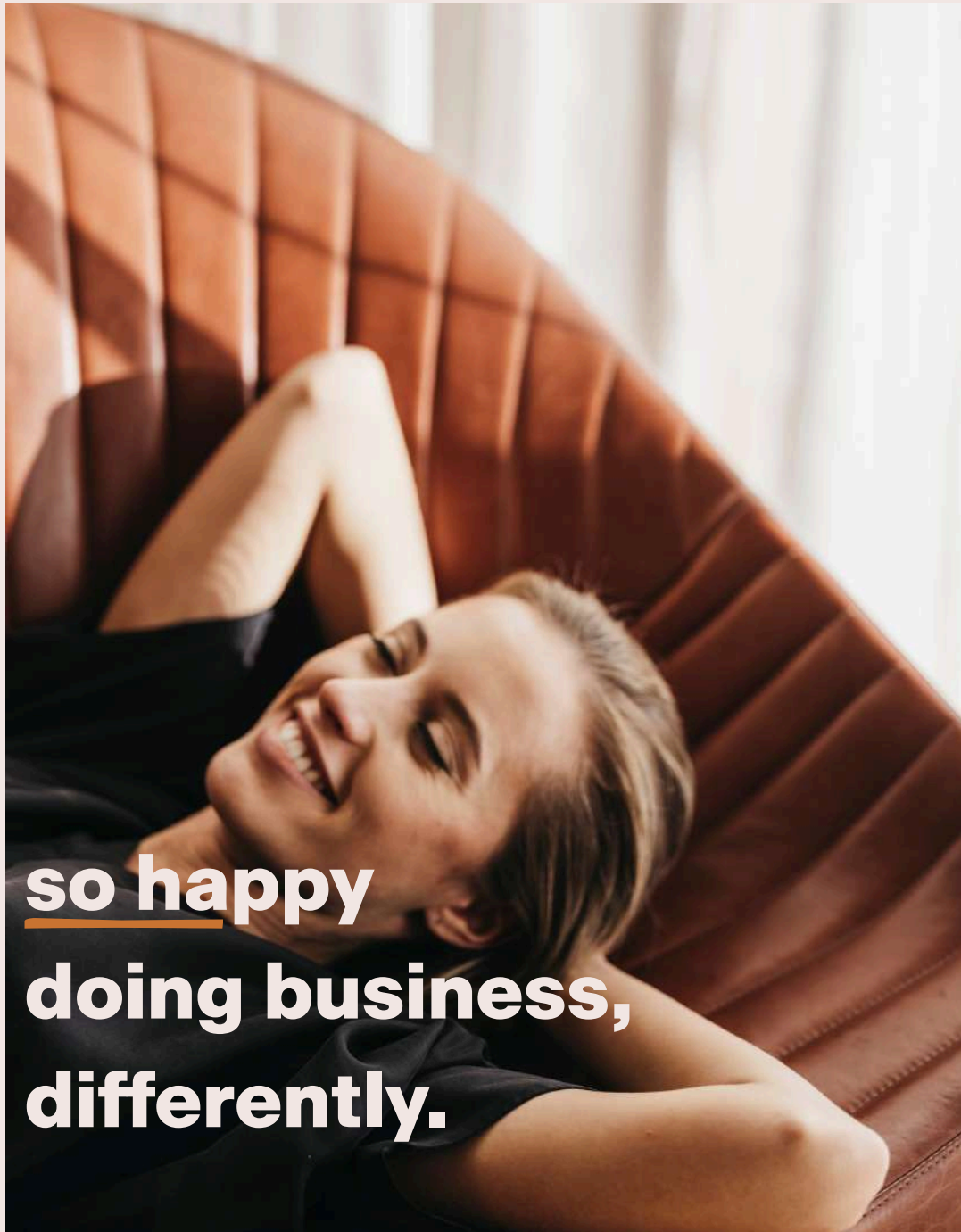


SÔHA
HOTELS



**so happy
doing business,
differently.**

soha-hotels.com

Pleased to meet you

ie Sôha Hotels stehen für ein lebendiges Miteinander. Der Oberforstthof ist Teil dieser Hotelfamilie und zugleich ein weitläufiger, angenehm privater Ort der Begegnung, an dem man sich rasch zuhause fühlt – auch im Rahmen von Firmenveranstaltungen. Sie erwartet bei uns eine herzliche Zugewandtheit, ein unbürokratischer Full-Service sowie ein malerisches Umfeld in Vier-Sterne-Superior-Qualität. Mit diesem klaren Konzept ermöglicht unsere Führungsriege rund um Paul und die Hansis seit vielen Jahren Veranstaltungen, die nicht nur reibungslos funktionieren, sondern auch nachhaltig überzeugen.

/2



Tagen wie Urlaub

Top-professionelle Veranstaltungen müssen nicht in die 50 Shades of Grey klassischer Kongresszentren getaucht sein. Sie können auch paradiesisch aussehen – und sich genauso anfühlen. Die Sôha Hotels sind ein überzeugendes Beispiel dafür: Wir bieten Ihnen ein modernes, verkehrstechnisch optimal angebundenes Tagungszentrum für betriebliche Veranstaltungen von 5 bis 650 Personen. Ein Ort, an dem man nicht nur produktiv arbeitet, sondern sich auch gerne aufhält. Malerisch eingebettet in die alpine Natur eröffnet das Umfeld der Sôha Hotels – auch abseits des Konferenzgeschehens. Viel Raum für Austausch, Bewegung und ein gelungenes Miteinander.

Doch es gibt noch weitere Gründe, warum sich Corporate Events bei uns fast wie Urlaub anfühlen. Dazu zählen unser „Rundum-sorglos“-Service sowie eine Vielzahl zusätzlicher Locations, die sich in fußläufiger Entfernung befinden. Wenn Sie eine entspannte, abwechslungsreiche und zugleich inspirierende Veranstaltung planen, laden wir Sie ein, die Sôha Hotels als besonderen Ort für Ihr nächstes Event zu entdecken.

Meetings, workshops and conferences. From intimate settings to large formats.

- 1 super Lage**
Verkehrstechnisch perfekt angebunden und dennoch mitten in der Natur auf 800m Seehöhe
- 2 total kompatibel**
Geeignet für allemöglichen Event-Formate von 5 bis 650 Personen und auch für parallele Events
- 3 hohe Erholungsqualität**
Heilklima, Viersterne Superior-Luxus, weitläufige Außenbereiche & ein grenzenloses Aktivangebot
- 4 garantiert gruppenspezifisch**
Sehr privates Urlaubs-Ambiente, von Herzen familiärer Spirit, tolle Teambuilding-Möglichkeiten
- 5 maximaler Orga-Komfort**
Veranstaltungs-Fullservice, ein zentraler Ansprechpartner für alles, kostenlose Rahmenprogramm- Gestaltung

Business-Meetings

Der Oberforsthof ist das Kompetenzzentrum der Sôha Hotels für Corporate Events in St. Johann Alpendorf. Er verfügt über einen separaten Tagungsbereich und weitere informellere Räumlichkeiten sowie einen weitläufigen Südgarten mit spektakulärem Blick auf die Berge.

Darüber hinaus gehören inzwischen die Konferenzräume und Event-Locations der

benachbarten Hotels Sonnhof, Alpina und Haven sowie der Oberforsthofalm zum Tagungs-Netzwerk des Hauses. Allesamt familiär verbandelt und bestens eingespielt.

Ihr Vorteil: Der Oberforsthof setzt alle Ihre Veranstaltungen bis 650 Personen um und beherbergt auf Wunsch auch alle Teilnehmer vor Ort. Immer beschaulich, immer individuell, immer perfekt organisiert.

MEMBER
OF SÔHA

Oberforsthof

- / auf 800 m an den Pisten des Vorortes Alpendorf der Bezirkshauptstadt St. Johann gelegen
- / 76 Zimmer & Suiten
- / 2 Tagungsräume, 1 Meetingraum
- / 4000 m² Südgarten mit großer Terrasse
- / großes neu renoviertes Restaurant mit Panoramablick, exzellenter österreichisch inspirierter Küche
- / neuer 1400 m² Fora Spa mit Indoor-Pool, Onsen-Pool, Saunawelt, Beauty & Massage und direktem Gartenzugang
- / Tiefgarage mit 50 Plätzen (kostenlos) & E-Ladestation
- / hauseigener Golfplatz OPEN Golf in St. Johann
- / Kooperationsmöglichkeiten mit weiteren 3 Sôha Hotels in direkter Nachbarschaft



Nichts ist unmöglich

Auch im Bereich Corporate Events bieten die Sôha Hotels maximale Flexibilität. Sie profitieren von einer Infrastruktur, die sich präzise an Ihre Anforderungen anpasst. Von klein und persönlich bis groß & komplex. Ob digital, hybrid oder klassisch vor Ort: Wir schaffen den passenden Rahmen für Ihre Veranstaltung.

Tagungen, Symposien & Konferenzen

Besonders für mehrtägige Veranstaltungen eignet sich unser Tagungsraum im Oberforsthof ideal. Ihnen steht dabei ein kompletter Gebäudetrakt zur Verfügung, der konzentriertes Arbeiten ebenso ermöglicht wie entspannte Übergänge. Durch den direkten Zugang zum Garten lassen sich Pausen und der Ausklang des Tages stimmungsvoll und flexibel gestalten. Alternativ – oder für parallele Tagungen – bietet sich der gegenüberliegende Konferenzraum im Alpina an.

Firmenjubiläen & -feste

Einen eindrucksvolleren Rahmen für festliche Anlässe als unser Bergpanorama kann man sich kaum vorstellen. Feiern Sie im eleganten Rooftop-Restaurant deck 7 mit spektakulärem Blick ins Tal oder ganz bewusst bodenständig in der Oberforsthofalm. Für kleinere Feiern in den Sommermonaten bietet der Oberforsthof-Garten eine besonders stimmungsvolle und naturnahe Kulisse.

Sales Meetings, Product Launches & Messen

Präsentieren Sie Produkte und Dienstleistungen aller Art wirkungsvoll im Oberforsthof oder in der Eventhalle im Alpina. Ihre Teilnehmer:innen erreichen die Veranstaltung komfortabel mit dem Auto oder der Bahn. Auch Logistik und Übernachtungsmanagement lassen sich unkompliziert und effizient organisieren.

Seminare & Workshops

Für kleinere, dialogorientierte Formate eignen sich unsere Kamin Lounge im Oberforsthof sowie der Workshopraum im Sonnhof besonders gut. Das inspirierende, sehr private Ambiente und die vielfältigen Gestaltungsmöglichkeiten schaffen ideale Voraussetzungen für intensive Gespräche und lebendige Interaktion.



Incentives & Teambuildings

In diesem Bereich sind Ihrer Gestaltungsfreiheit kaum Grenzen gesetzt – denn die Sôha Hotels und die umliegende Region bieten ideale Voraussetzungen für Incentives und besondere Erlebnisse. Staatlich geprüfte Skilehrer und Bergführer stehen Ihnen direkt vor Ort zur Verfügung. Für Teambuilding-Wettkämpfe und weitere Aktivitäten arbeiten wir zudem mit ausgewählten Expert:innen der Region zusammen, die jedes Vorhaben professionell begleiten.

Arbeits-Meetings

Für die Zusammenarbeit in Kleinstgruppen empfehlen wir Ihnen ausgewählte Räumlichkeiten im Sonnhof, Oberforsthof und Alpina sowie – auf Wunsch – eines der Luxus-Appartements im Haven. In dieser sehr privaten Atmosphäre entsteht kreativer Austausch mit maximaler Konzentration. Technische Ausstattung und kulinarische Begleitung gestalten wir flexibel und individuell – ganz nach Ihren Anforderungen.

Golf-Turniere, Ski-Rennen & andere Sportwettkämpfe

In den Sôha Hotels verbindet uns eine gemeinsame Leidenschaft für sportliche Challenges. Entsprechend fundiert sind unsere Erfahrungen in der Planung und Umsetzung solcher Events. Ob individuell konzipiert oder sportlich ambitioniert. Wir organisieren Wett-kämpfe, die begeistern, verbinden und in Erinnerung bleiben.



Unsere Tagungs-Räume /6

Das sind unsere Fantastischen Vier für ihr Firmen-Event. Alle auf ihre Weise der Hit und auch im Zusammenspiel eine runde Sache. Für weiteren Platzbedarf werft gern einen Blick auf das Raumangebot unserer Sôha Hotels ab Seite 14.



Kaminstube

Dieser Raum bietet ein helles, behagliches „Hygge“-Ambiente mit offenem Kamin und dezentraler Lichtarchitektur. Er eignet sich daher gut für Ansprachen, Empfänge, Seminare, Workshops oder auch Produktvorstellungen. Der Raum ist direkt an den privaten Hotelbetrieb angebunden, was viel zur lebendigen Atmosphäre beiträgt.

- / Lage im EG neben der Rezeption
- / 70 m² für max. 35 Personen
- / offenes Raumkonzept
- / Kamin & Bibliothek
- / Holzboden

Gartenblick

Unser lichter Seminarraum eignet sich ideal für Tagungen, Symposien und Konferenzen – oder auch Sales Meetings. Neben moderner Konferenztechnik bietet er einen direkten Zugang zum Garten und einen Traumblick auf die Berge. Er befindet sich in einem separaten Hotel-Trakt und gewährleistet 100% Exklusivität. Das gilt auch für Garderobe, Konferenz-Catering und sanitäre Anlagen.



- / Lage im EG1 (Gartenniveau)
- / 110 m² für max. 100 Personen
- / geräuschkämpfender Teppichboden
- / bodentiefe, verschattbare Fensterfront zum Garten
- / direkter Gartenzugang
- / WCs direkt gegenüber dem Eingang

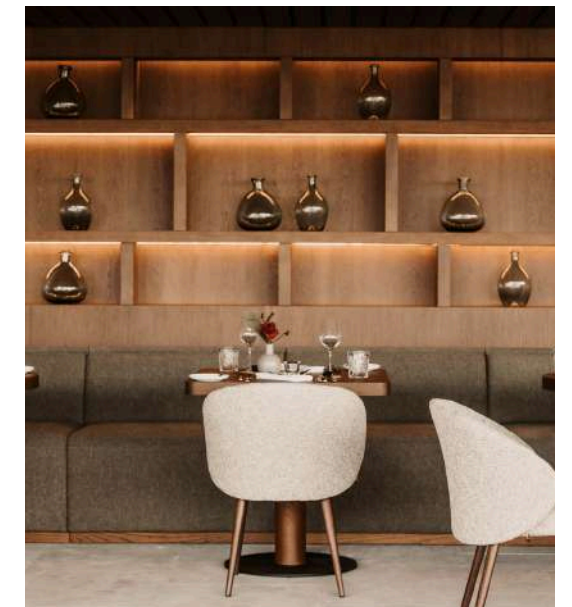


Download
Weitere Infos wie Grundrisse, Preise
und Bestuhlungsmöglichkeiten können
Sie hier downloaden.

Panorama Restaurant

Das neue Restaurant bietet Tagungsgästen eine moderne, klare und ruhige Umgebung – ideal für erholsame Pausen und hochwertige Mahlzeiten. Mit regionaler, zeitgemäßer Küche und einem durchdachten Raumkonzept ist es perfekt auf die Bedürfnisse von Meetings und Gruppen abgestimmt.

- / 500 m² für bis zu 200 Personen
- / direkter Zugang zur Sonnenterrasse
- / exklusiver Zugang von außen



Garten

Direkt vor dem Haus erstreckt sich unser riesiger Südgarten mit unverbautem Blick auf die Berge. Von hier gelangt ihr direkt auf die große Sonnenterrasse unseres Restaurants. Darum eignet sich der Oberforstthof-Garten perfekt für Empfänge, lässige BBQs, aber auch für Teambuidling-Aktivitäten.

- / 4000 m² in Südlage mit Bergblick
- / große Südterrasse (max. 200 Pax) mit Restaurantanbindung
- / verschiedene Loungebereiche
- / Feuerstelle

Catering as you like it

Unser Küchenteam überzeugt nicht nur durch hohe Qualität, sondern auch durch Flexibilität und Kreativität. Verwurzelt in der österreichischen Küche, realisieren wir auf Wunsch ebenso internationale oder themenspezifische Konzepte. Ob kleiner Workshop oder Großveranstaltung: Sie dürfen sich in jedem Fall auf ein maßgeschneidertes Catering freuen, das sich präzise an Ihren Vorstellungen orientiert.

Als Orientierungshilfe listen wir hier unser Basis-Arrangement für Konferenzen. Aber unser Versprechen gilt: Alles geht.



/9

Seminar-Catering

- / Vormittags-/Nachmittags-Pause mit Kaffee & Tee sowie süßem oder pikantem Fingerfood
- / 3-gängiger Business-Lunch exkl. Getränke
- / Softdrinks, Säfte, Quell- & Mineralwasser
- / Brainfood & frisches Obst

Übrigens: Für Seminarteilnehmer mit Zimmerbuchung können wir das Frühstück und das Dinner in den Zimmerpreis inkludieren.

Wohnen im Oberforsthof

Nach getaner Arbeit erwartet Sie bei uns ein Rückzugsort, der ganz auf tiefe Entspannung ausgerichtet ist. Interieur und Atmosphäre stehen im Zeichen österreichischer Lebenskunst, ergänzt durch eine Ausstattung, die dezenten Luxus bietet und das Gesamtbild stimmig abrundet. Dazu gehört bei uns selbstverständlich auch ein Balkon oder eine Terrasse, die zusätzlichen Raum zum Durchatmen schaffen.

- / 76 Zimmer & Suiten 22 – 98 m²
- / Kingsize-Betten
- / Smart TV
- / Loungebereich mit Sitzecke und Tisch
- / Komfort-Bad
- / separates WC
- / großer möblierter Balkon
- / aufwendige Lichtarchitektur
- / Spa-Tasche mit Komplettausstattung

Noch mehr Annehmlichkeiten

Mit folgenden Inklusivleistungen bleiben bei uns eigentlich keine Wünsche mehr offen:

- / inkludierte Halbpension mit XXL-Frühstück ab 7:30 Uhr und Dinner ab 18:30 Uhr
- / neuer FORA Spa mit Adults Only Bereichen, Indoor Pool, Onsen Pool, Saunaarea, breitem Angebot an Wellness-Behandlungen & Gartenzugang
- / weitläufiger Südgarten mit Badeteich, Pool-Service, Sonnenliegen & BBQ-Feuerstelle
- / Gym & Yoga im Oberforsthof, Sonnhof & Haven
- / gratis Training & Spiel auf dem OPEN Golf 2 x 9-Loch Golfplatz
- / Wochenprogramm mit vielen Aktivitäten
- / Tiefgaragenplatz
- / Shuttle zum Bahnhof

Alle Infos zu den Zimmern finden Sie auf der Website.

Check-in 15 Uhr, Check-out 11 Uhr (individuelle Vereinbarungen gegen Gebühr)

! Zimmerpreise auf Anfrage
!! pro Tag und Person fällt zusätzlich eine Ortstaxe an
!!! Bei größeren Veranstaltungen bieten unsere Schwesterhotels in der direkten Nachbarschaft ausreichend Zusatz-Unterkünfte auf Viersterne Superior-Niveau.



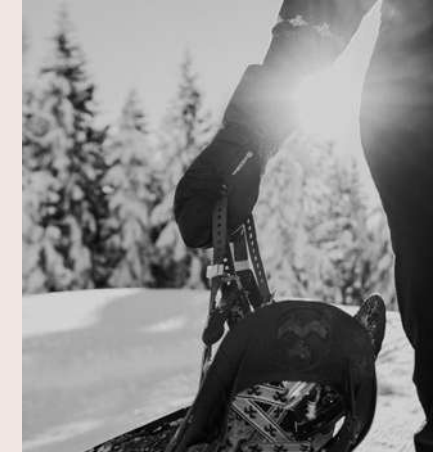
/10

Erfreuliche Side-Effects

Bezüglich Rahmenprogramm und Teambuilding-Aktivitäten sind die Sôha Hotels das „geht nicht gibt's nicht“-Tagungsuniversum. Und das gilt nicht nur für sportliche Herausforderungen, sondern auch für Degustationen, Gaudi-Workshops, Live-Performances, Mental-Coachings u.v.m. Denn wir verfügen nicht nur über einen hauseigenen Sportverleih, eine Skischule und einen Haus-Golfplatz, sondern auch über einen bestens erprobten Pool an externen Spezialisten.

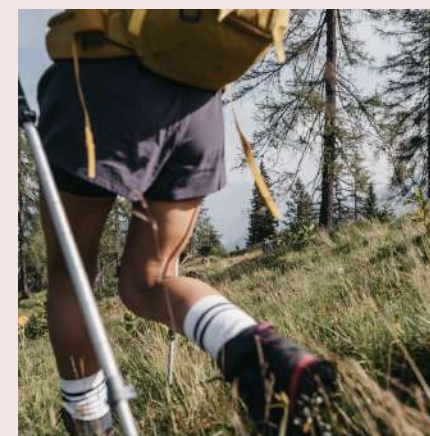
Winter-Highlights

- / Rodeln (Aufstieg per Lift oder zu Fuß)
- / Pferdeschlittenfahrt mit Hüttengaudi
- / Schneeschuhwandern, Winterwandern, Fackelwandern, Alpakawandern
- / Ski-Safari oder Skiguiding
- / Skirennen oder -challenges
- / Eisstockschießen
- / Après Ski auf der Panorama-Terrasse
- / Winter-BBQ
- / Eisbaden
- / Teamwettbewerbe, Winter-Olympiade
- / Dinner-Konzerte, Degustationen aller Art
- / Gruppen-Yoga & -Meditationen







Sommer-Highlights

- / geführte Wanderungen, Geocaching-/Schnitzeljagden
- / E-Bike & MTB-Touren, Bike-Downhills
- / Golf-Coachings und Gaudi-Turniere
- / Canyoning, Rafting, Paragliding
- / Bogenschiess-Workshop mit anschließender Bogenjagd
- / SUP-Workshops & -Safaris
- / Teamwettbewerbe, Sommer-Olympiade
- / Kleinfeldfußball, Volleyball & Badminton im Garten
- / Survival-Trainings
- / Gruppen-Yoga & -Meditationen
- / Dinner-Konzerte, Degustationen aller Art
- / BBQ-Parties oder Lagerfeuer im Garten



Bestuhlungsmöglichkeiten

Raumname				
Talblick	50	30	30	100
Kaminstube	30	20	20	35
Gartenblick	50	30	30	100
Garten				150

Raumgröße und Raummiete

Raumname	Fläche (m²)	Länge (m)	Breite (m)	€ /halber Tag	€ /Tag
Talblick	110	14	8	€ 150	€ 200
Kaminstube	70	8	9	€ 40	€ 100
Gartenblick	110	14	8	€ 150	€ 200
Garten	4000				auf Anfrage

Sonstiges

	halbtags/p.P.	ganztags/p.P.	Preis/p.P.
Seminar-Catering	€ 49	€ 60	
Customized Catering	Preis auf Anfrage	Preis auf Anfrage	
Zimmer	variieren abhängig von Saison & Auftragsvolumen		
Organisation	inklusive		

Inklusivleistungen

- / persönliche Betreuung vor und während der Veranstaltung
- / Bestuhlung des Raumes nach Bedarf
- / Beamer, Flipchart & Pinnwände sowie Moderationskoffer
- / Lautsprecher & Mikrofon
- / moderne Soundanlage
- / Verlängerungskabel
- / WLAN



Rundum sorglos

Im Oberforstthof fühlt sich Tagen wie Urlaub an. Dafür bürgt unsere Tagungs-Infrastruktur mit Fullservice – aber eben auch die super Lage, ein fröhliches Ambiente und fließende Übergänge zum klassischen Hotel-Angebot. Das motiviert ungemein.

Gut vernetzt

Jedes Sôha Hotel besitzt einen eigenständigen Charakter, getragen von einer gemeinsamen Hotelkultur und einem klaren Qualitätsverständnis. Ebenfalls als Family Business geführt wird das benachbarte Restaurant, die Oberforsthof Alm, die das Angebot der Sôha Hotels kulinarisch ergänzt.

Für Sie und Ihre Veranstaltung bedeutet das große Vielfalt, besonderes Flair und maximale Gestaltungsfreiheit – bei gleichzeitig hohem Komfort und verlässlicher Planungssicherheit. Die gesamte Koordination erfolgt dabei zentral über uns.



/14



SÔHA HOTELS

Sonnenhof Alpendorf

Adults only, direkt an der Piste, 41 Zimmer & Suiten mit Balkon oder Terrasse, Restaurant mit gehobener österreichischer Küche und großer Südterrasse, sehr schönem Spa mit beheiztem Indoor/Outdoor- Pool, Onsen-Pool, Saunawelt, Treatments & Massage, sowie 1500 m² Südgarten.

Gut für: Gehobene Workshops und Arbeits-Meetings, kleine Präsentationen und Feiern bis 50 Personen

Alpina Alpendorf

72 Zimmer & Suiten, Wellness-Bereich über zwei Etagen mit Hallenbad, Whirlpool, Rooftop Infinity Pool mit Sonnendeck, Saunawelt, Asian Beauty & Spa, Gym, vielseitigem Kinder-Entertainment, Restaurant mit Terrasse, Après Ski Bar, Bistro-Café, Minigolf, Kleinfeld-Mehrzweckplatz und Mehrzweckhalle. Direkt an der Piste.

Gut für: Tagungen, Symposien und Konferenzen bis 650 Personen.

Hotel Oberforsthof

76 Zimmer & Suiten mit Balkon oder Terrasse, neuer 1400 m² Fora Spa mit Indoor Pool, Saunawelt, Onsen Pool, Treatments & Massage, neues Panorama Restaurant mit mehreren Raumeinheiten, Bar und großer Sonnenterrasse, 4000 m² nutzbarem Südgarten. 100 m zur Piste.

Gut für: Tagungen, Konferenzen, Incentives, Teambuildings, Workshops, Arbeits-Meeting von 5 – 100 Personen.

Haven Alpendorf & Rooftop Restaurant deck7

Sehr stylisches Suitenhotel mit 34 Mehrzimmer-Suiten, eleganter Saunalandschaft, beheiztem Infinity Pool mit Sonnendeck und 360° Panorama auf dem Dach, Gym, Rooftop Restaurant deck7 mit sehr hohen Decken, bodentiefer Panoramaverglasung, Südterrasse und direktem Pistenzugang. Barrierefrei.

Gut für: Feiern aller Art bis 140 Personen im Restaurant deck7, Intime Arbeits-Meetings, Breakout Rooms, Brainstormings und Co-Working im Loungebereich ausgewählter Mehrzimmer-Suiten.

Oberforsthofalm

Uriges Alm-Restaurant mit gehobener österreichischer Wirtshausküche, 5 Stuben, Sonnenterrasse, Almgarten, Bar, großem Weinkeller, Kamin, separatem Kinderbereich und Spielplatz.

Gut für: Feiern aller Art bis 300 Personen im Restaurant

PARTNER
OF SÔHA



MEMBER OF **SÔHA**

Sonnhof Alpendorf

Die „Yoga & Workshop Studio“, ein lichtdurchfluteter Seminarraum mit viel Flair und moderner Tagungstechnik im adults only Boutique-Hotel, eignet sich ideal für Vorstands-Sitzungen, kleinere Seminare, Arbeits-Meetings und Workshops. Hier genießt ihr absolute Ruhe, den Veranstaltungs-Fullservice und einen direkten Zugang zu den vielen Annehmlichkeiten, die das Viersterne Superior-Haus sonst noch bietet.

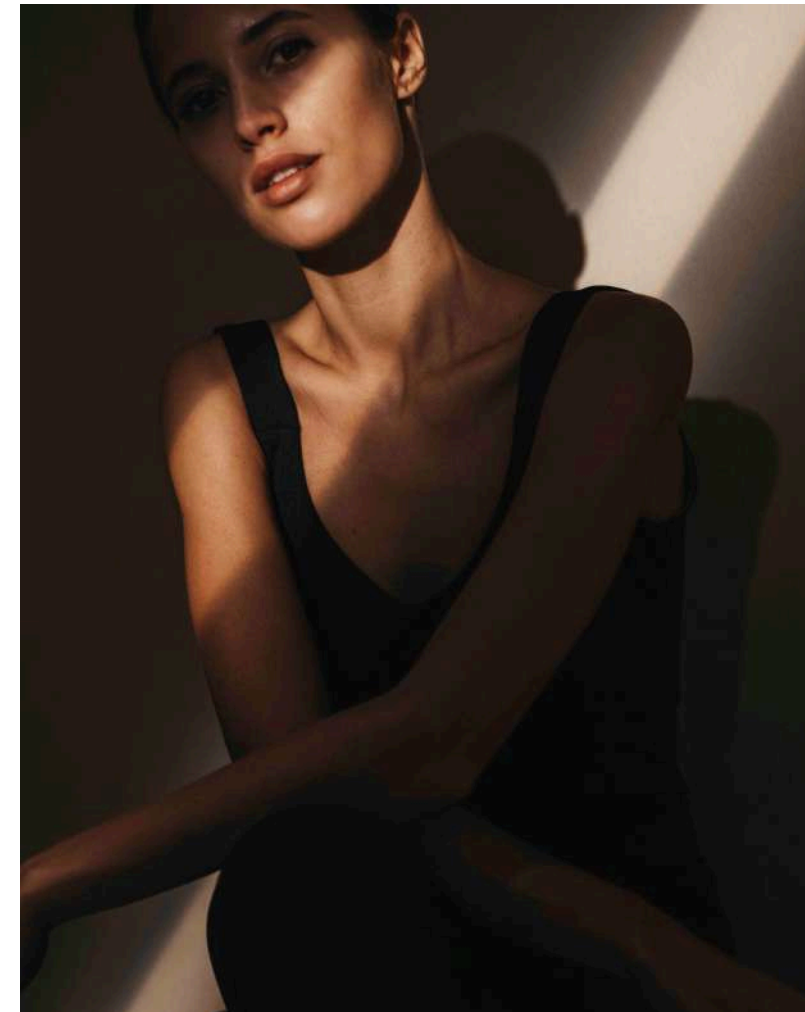
Yoga & Workshop Raum

- / 45 m² für max. 30 Personen
- / für informelle, interaktive Arbeits-Meetings & Workshops mit hohem Anspruch
- / Lage auf Rezeptionsebene im EG
- / lichtdurchflutet, helles Interieur
- / diverse Bestuhlungsmöglichkeiten möglich



Workshop-Catering

- / Vormittags-/Nachmittags-Pause mit Kaffee & Tee sowie süßem oder pikantem Fingerfood
- / 3-gängiger Business-Lunch exkl. Getränke
- / Softdrinks, Säfte, Quell- & Mineralwasser
- / Brainfood & frisches Obst



Yoga Retreats & Co

Das Yoga- und Workshop-Studio liegt im Erdgeschoss gleich neben dem Restaurant mit schnellem Zugang zur Terrasse.

Yoga & Workshop Raum

- / 42 m² Workshop-Fläche
- / Kapazität für bis zu 9 Personen plus Trainer
- / Lichtdurchflutete, moderne Atmosphäre mit angenehmer, indirekter Beleuchtung
- / Hochwertiges Equipment inklusive: Matten, Blöcke, Polster, Decken, Handtücher sowie ein mobiles Soundsystem

/18



MEMBER OF **SÔHA**
Haven Alpendorf
Co-Working Suite

- / 75-85 m² für bis zu 6 Personen
- / 2 Schlafzimmer, 1 Lounge mit Küche, Esstisch, Sofalandschaft, Smart TV, 2 Bäder, 2 separate WC und möblierter XXL-Balkon
- / für informelle Meetings, Brainstorming oder Workations
- / moderne Tagungstechnik auf Anfrage

Seminar-Catering

- / Vormittags-/Nachmittags-Pause mit Kaffee & Tee sowie süßem oder pikantem Fingerfood
- / 3-gängiger Business-Lunch exkl. Getränke
- / Softdrinks, Säfte, Quell & Mineralwasser
- / Brainfood & frisches Obst



MEMBER OF **SÔHA**
deck7 Rooftop

Von den eleganten, kathedralenhohen Räumlichkeiten des Rooftop-Restaurants deck7 im Haven Mountain Retreat führen vollständig versenkbare XXL Glas-Schiebetüren auf eine Südterrasse mit spektakulärem 360°-Blick in die Berge. Ein wahrhaft himmlischer Ort zum Feiern.

- / 330 m² für max. 120 Personen (gesetzt)
- / zentral gelegene Indoor-Bar mit 12 Sitzplätzen
- / Südterrasse mit Traumblick
- / XXL-Panoramafenster ins Tal & auf die Piste
- / Tanzfläche und PA optional
- / moderne internationale Küche

simply heavenly

Das jüngste Familienmitglied der Sôha Hotels wurde für Freigeister konzipiert, die im Urlaub alle Freiheiten und maximalen Komfort genießen wollen. Die Suiten eignen sich außerdem hervorragend als Co-Working Spaces. Das Rooftop Restaurant deck7 ist eine ausgezeichnete Feierlocation mit einmaliger Aussicht.





MEMBER
OF SÔHA

Apina Alpendorf

Seit 50 Jahren lautet die Devise unseres Partnerhotels Alpina "All together. Now.". Die macht sich auch bei Corporate Events bezahlt. Das Management ist dafür bekannt, die verschiedensten Wünsche und Persönlichkeiten unter einen Hut zu kriegen und für beste Stimmung zu sorgen. Der Schlüssel dazu ist eine beeindruckend vielseitige Infrastruktur gepaart mit einem gigantischen Freizeitangebot, hohem Service-Komfort und herzlicher Gastfreundschaft. Bei solchen Rahmenbedingungen ist eine erfolgreiche Veranstaltung praktisch von Vorneherein ausgemachte Sache.

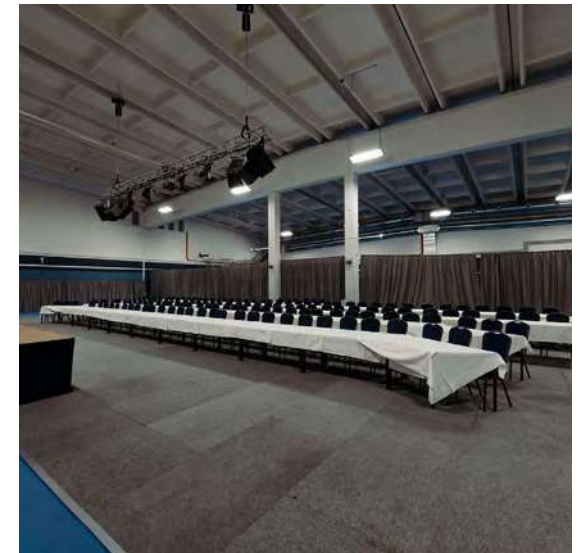
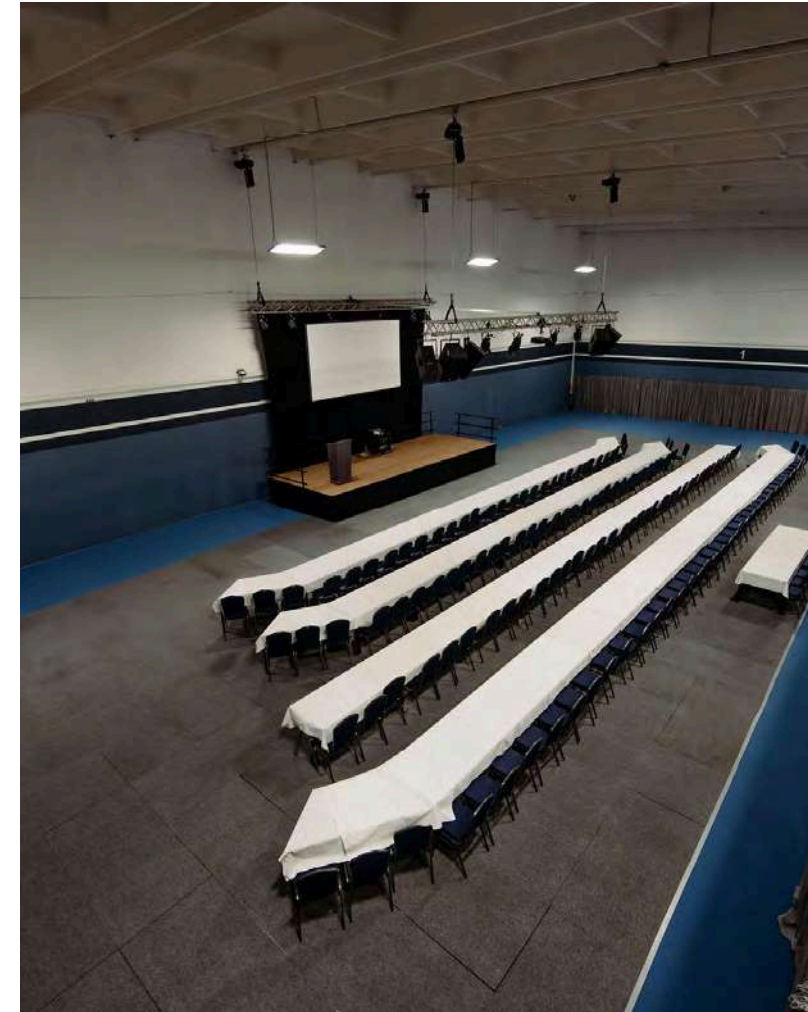
Seminarraum Bergblick

- / 100 m² für max. 70 Personen
- / mit Tageslicht & Weitblick
- / modernste Tagungstechnik
- / Click-Share-Technik und verschlüsseltes WLAN für bis zu 4 Moderationen gleichzeitig
- / Seminarraumausstattung mit Moderationskoffer, Flip-Chart, Beamer, Telefon



Seminar-Catering

- / Vormittags- und/oder Nachmittags-Kaffee-Pause mit süßen & pikanten Snacks
- / Business-Lunch 3-Gang oder Buffet exkl. Getränke
- / Getränkepauschale ganztägig



Eventhalle

Die Mehrzweckhalle im Alpina bietet ideale Voraussetzungen für Großveranstaltungen unterschiedlichster Art. Aufteilung, Ausstattung und Dekoration passen wir individuell und umfassend an Ihre Vorstellungen an. Eine variable Licht- und Bühnentechnik sorgt dabei für maximale gestalterische Freiheit. Ebenso vielfältig sind die Möglichkeiten im Catering sowie im Rahmenprogramm. So eröffnet sich Ihnen ein flexibles Veranstaltungsumfeld, das Exklusivität mit nahezu unbegrenzten Gestaltungsmöglichkeiten verbindet.

Alpin Arena

- / 1000 m² für 150 bis 650 Personen
- / vielseitige Eventhalle für Kongresse, Tagungen & Sales Meetings, Sport-events & kleine Messen
- / Bestuhlung individuell
- / moderne Tagungstechnik inkl. Soundsystem, Beamer, Großbild-Leinwand etc.
- / Bühne



/ Public Viewing: Großbildleinwand für
Fußballspiele, Tennismatches & andere
Sportevents







PARTNER
OF **SÔHA**

Oberforsthofalm

/ separate Kinderalm und Spielplatz

Die Oberforstshofalm eignet sich perfekt als Event- und Feierlocation. Katharina ist gerne behilflich bei der Organisation einer passenden Live- Band oder eines DJ.

Bestuhlungsmöglichkeiten

Raumname				
Sonnhof Alpendorf				
Yoga- & Workshop Raum	15	25	30	30
Alpina Alpendorf				
Alpin Arena	650	650	650	650
Seminar Bergblick	30	30	24	60

Raumgröße und Raummiete

Raumname	Personen	Fläche (m²)	Raummiete
Sonnhof Alpendorf			
Yoga- & Workshop Raum	30	45	auf Anfrage
Alpina Alpendorf			
Alpin Arena	150-650	1000	auf Anfrage
Seminar Bergblick	70	100	auf Anfrage
Haven Alpendorf			
Co-Working Suite	Kleingruppe	70-80	auf Anfrage
deck7 Eventlocation	140		auf Anfrage
Oberforsthofalm			
Eventlocation	320		auf Anfrage

Referenzen

In den letzten Jahren haben wir Unternehmen aller Größen und Branchen bei uns begrüßen dürfen. Viele davon sind inzwischen zu „Familienmitgliedern“ geworden. Unter anderen waren folgende Unternehmen bei uns zu Gast:

- / AL-KO Gardentech Austria GmbH
- / Allfinanz DVAG
- / Amari Austrai GmbH
- / Amer Sports
- / Ashfield Healthcare
- / BAT British American Tobacco
- / CNT
- / DVAG Vermögensberatung
- / Hyundai Österreich
- / Intersport Bründl
- / Liebherr
- / ÖBB
- / Omron Electronics GmbH
- / Porsche AG
- / Richter und Frenzel GmbH & Co. KG
- / Rosenheim Cops (Dreharbeiten)
- / Salzburger Land Tourismus GmbH
- / SPAR
- / Stummer Kommunalfahrzeuge GmbH
- / Storck
- / Telacc GmbH
- / Telis Finanz AG
- / Uniqua Versicherungen AG
- / Volvo



We are family

Hinter unseren Event-Locations stehen die Söha People – ein Team, das wie eine Großfamilie zusammenarbeitet. Susanne und Thomas sowie Sara und Hansi sorgen dafür, dass jedes Event aus einem Guss entsteht – professionell, persönlich und mit einer Extra-Portion Herzblut.



Fühlt euch wie König Kunde!

Ihre Veranstaltung ist bei uns keine Nummer unter vielen, sondern Chefsache. Das bedeutet: Ihnen stehen das gebündelte Know-how sowie das persönliche Engagement der Geschäftsführung direkt zur Verfügung – unbürokratisch und effizient.

Ob Sie bereits konkrete Vorstellungen haben oder eine unverbindliche Beratung wünschen – nehmen Sie jederzeit gerne Kontakt mit uns auf.

Wir freuen uns drauf.



Sara Schwarz &
Hansi Höllwart

Alpina Alpendorf
Alpendorf 8
5600 St. Johann i.P.

+43 6412 8282
info@alpina-alpendorf.at
alpina-alpendorf.at

Haven Alpendorf
deck7 Alpendorf 10
5600 St. Johann i.P.

+43 6412 66300
hello@haven-alpendorf.at
haven-alpendorf.at

Hotel Oberforstthof
Alpendorf 11
5600 St. Johann i.P.

+43 6412 6171
hotel@oberforstthof.at
oberforstthof.at



Susanne Höllwart &
Thomas Zuckerstätter

Sonnhof Alpendorf
Alpendorf 16 5600 St.
Johann i.P.

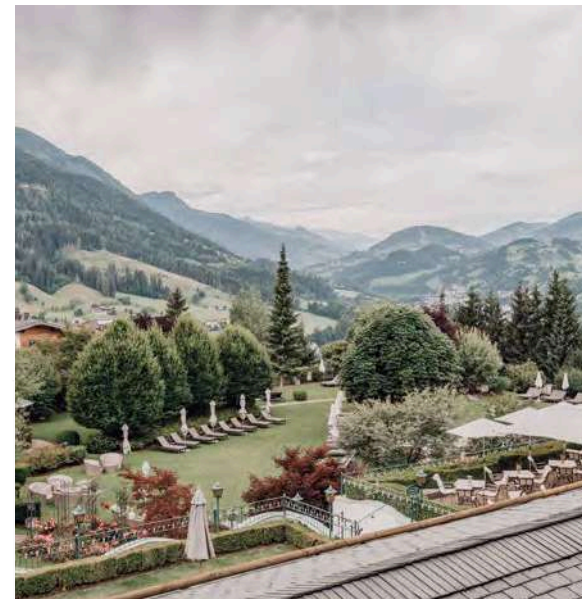
+43 6412 7271
info@sonnhof-alpendorf.at
sonnhof-alpendorf.at



Katharina Mayr

Oberforstthofalm
Alpendorf 12 5600 St.
Johann i.P.

+43 6412 6396
info@oberforstthofalm.at
oberforstthofalm.at



Lage

Auf 800m Seehöhe in St. Johann
Alpendorf im Salzburger Land

/ A10, Ausfahrt St. Johann -
Alpendorf: 9 km
/ Bahnhof St. Johann: 4 km
/ Zentrum St. Johann: 3 km
/ Flughafen Salzburg: 60 km
/ Flughafen München: 190 km

! kostenloser Bahnhofshuttle
!! täglich zahllose direkte Zugverbindungen
in den DACH-Raum

An-/Abreise

Diese Konditionen sind für alle
Hotels des Netzwerkes verbindlich
/ Check-In / Check-Out

15:00 Uhr
11:00 Uhr

Individuelle Vereinbarungen sind gegen Gebühr &
Absprache möglich.

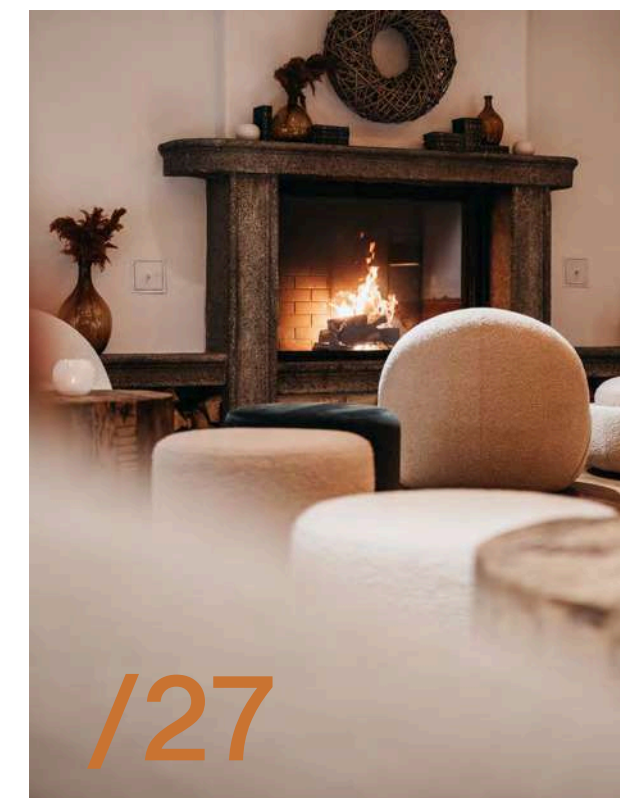


Weitere Vorteile

- / Hunde willkommen
- / hauseigene Skischule & Skiverleih
- / Bergbahn Alpendorf mit Sommer- &
Winterbetrieb wenige Meter entfernt
- / diverse Bade- & Wassersport-
möglichkeiten im Sommer
- / hauseigener Golfplatz
- / Highspeed WLAN
- / Krankenhaus Schwarzach 8 km entfernt
- / Abrechnung über eine Schnittstelle
möglich

Storno-Bedingungen

Bis 8 Wochen vor Veranstaltungsbeginn
kostenlos, danach 100% des Gesamtpreises



/27



soha-hotels.com/tagungen

OBERFORSTHOF

Soha Hotels GmbH
Alpendorf 11
5600 St. Johann i. P.
Österreich
T. +43 6412 6171
hello@soha-hotels.at

SÔHA
HOTELS